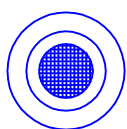
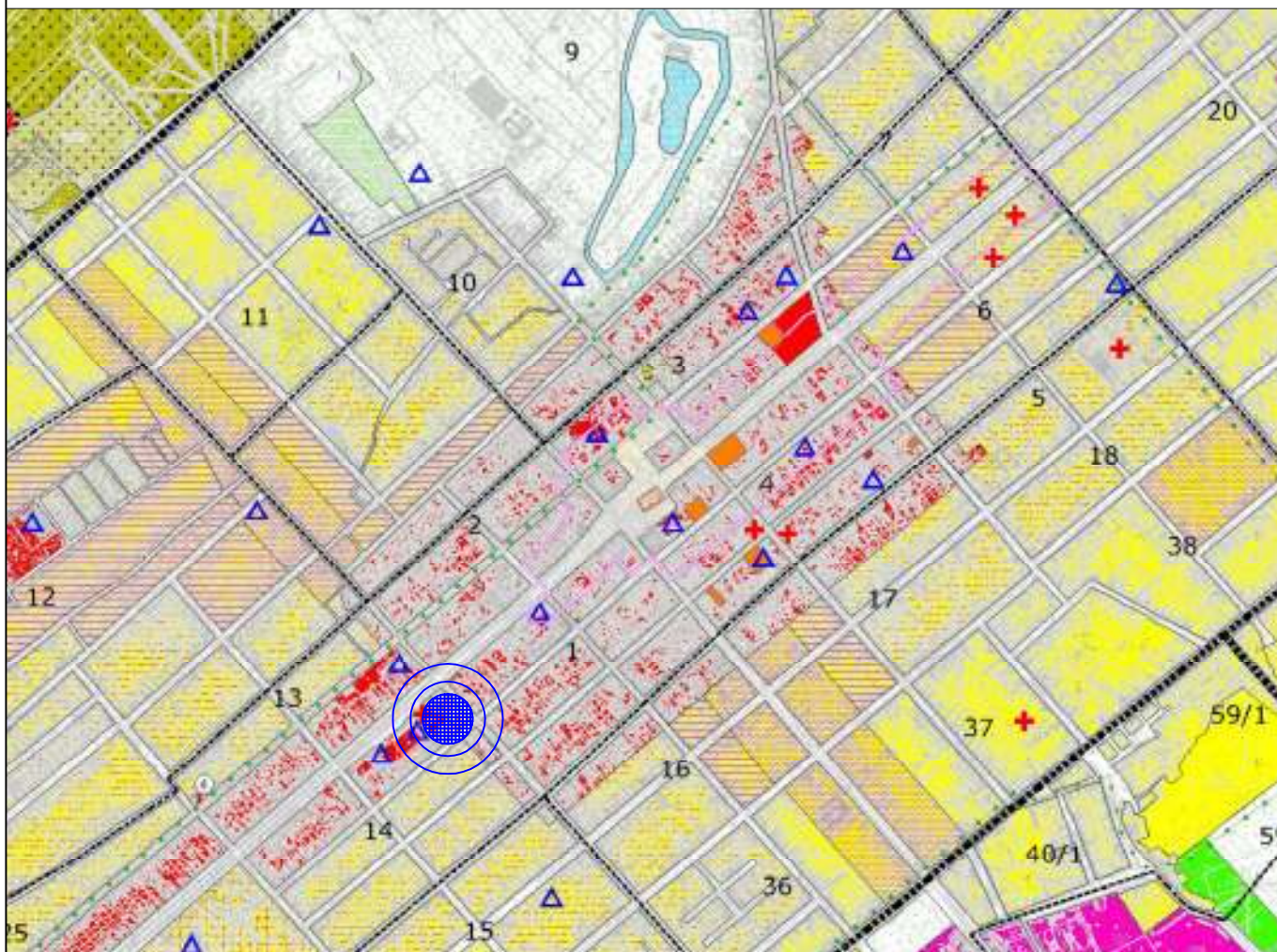


УРБАНИСТИЧКИ ПРОЈЕКАТ

ЗА ИЗГРАДЊУ ПОСЛОВНО-СТАМБЕНОГ ОБЈЕКТА П+2
НА К.П.8479, К.О.КИКИНДА



Легенда:

локација катастарске парцеле број 8479

ПРЕОВЛАЂУЈУЋА НАМЕНА ПРОСТОРА СА ПОДЕЛОМ НА ФУНКЦИОНАЛНЕ ЦЕЛИНЕ (ЗОНЕ)

ЗЕМЉИШТЕ У ГРАНИЦИ ГРАЂЕВИНСКОГ РЕОНА

ЦЕНТРАЛНЕ АКТИВНОСТИ

■ ЗОНА ГРАДСКИХ ЦЕНТРА

□ ПРОСТОРНО КУЛТУРНО ИСТОРИЈСКА ЦЕЛИНА СА ЗАШТИЋЕНОМ
ОКОЛИНОМ ЦЕНТРА КИКИНДЕ

САОБРАЋАЈ

▬ ГЛАВНА НАСЕЉСКА САОБРАЋАЈНИЦА

▬ САБИРНА САОБРАЋАЈНИЦА

▬ ПРИСТУПНЕ УЛИЦЕ И ТРГОВИ

НАРУЧИЛАЦ

"Wood Mizer Balkan" doo, Кикинда

ОБРАЂИВАЧ

"Špika inženjering" doo, Кикинда

одговорни урбаниста
ЛИДИЈА НОВАКОВИЋ СРБЉИН, дипл.инж.арх.
сарадник
ЈЕЛЕНА ВАСИЋ, дипл.инж.арх.

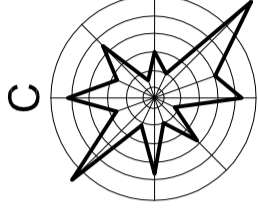
УРБАНИСТИЧКИ ПРОЈЕКАТ
ЗА ИЗГРАДЊУ ПОСЛОВНО-СТАМБЕНОГ
ОБЈЕКТА П+2 НА К.П.8479, К.О.КИКИНДА

ЛОКАЦИЈА

мај 2016.

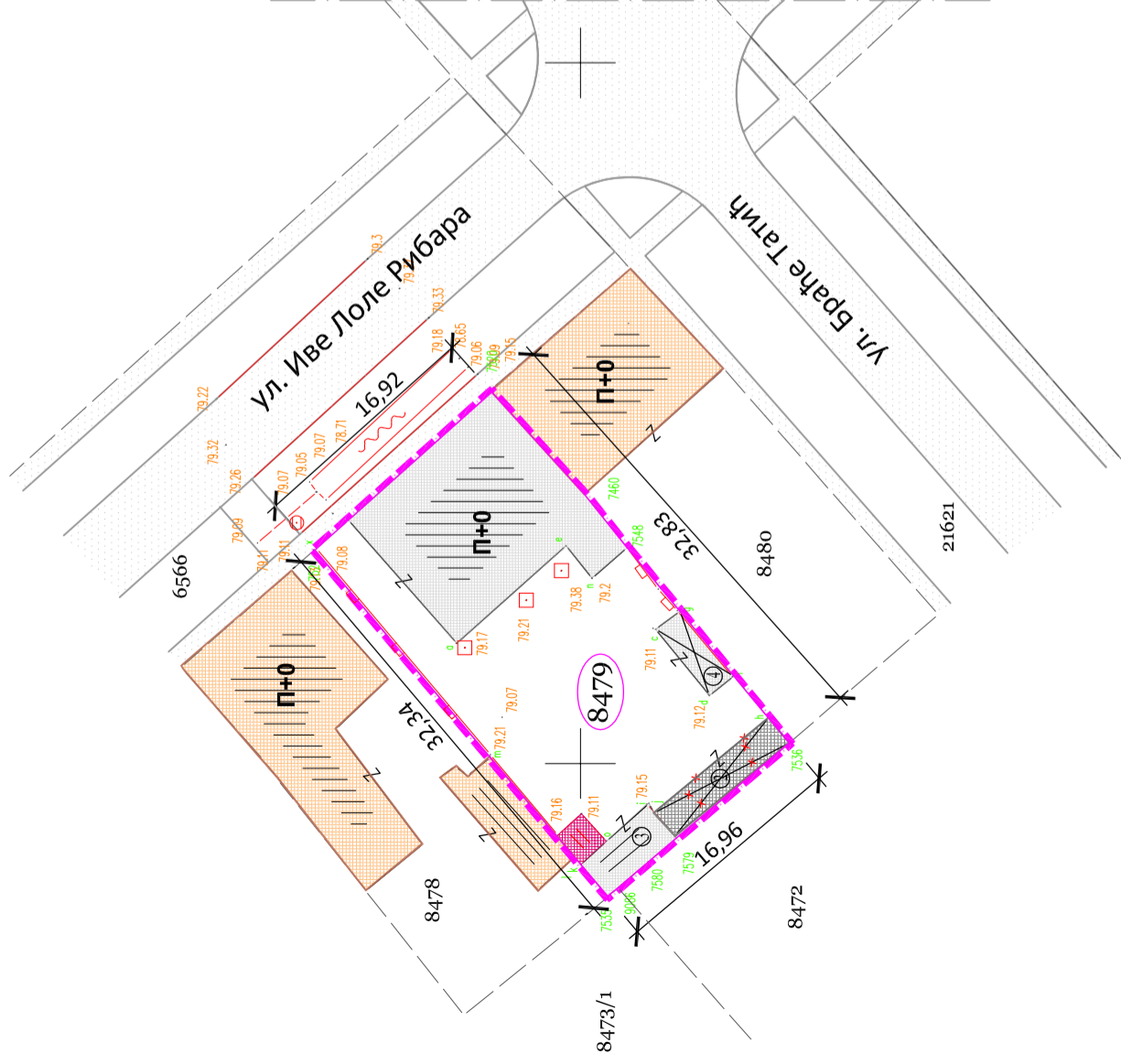
лист број 1

КИКИНДА



УРБАНИСТИЧКИ ПРОЈЕКАТ УП-1/16 ЗА ИЗГРАДЊУ ПОСЛОВНО-СТАМБЕНОГ ОБЈЕКТА П+2 НА К.П.8479, К.О.КИКИНДА

КООРДИНАТЕ ПРЕЛОМНИХ ТАЧАКА КП 8479 КО КИКИНДА			
ДТ	Y	X	
7521	7458515.23	5075868.94	
7520	7458526.51	5075856.33	
7460	7458519.21	5075849.71	
7548	7458515.40	5075846.66	
7536	7458501.46	5075835.09	
7579	7458494.68	5075843.14	
7580	7458492.97	5075845.16	
9086	7458491.13	5075847.31	
7535	7458490.53	5075848.06	



ЛЕГЕНДА

- граница простора обухваћеног Пројектом
- катастарско-топографски план
- границе парцеле
- ограда евидентирана на терену
- улични канал
- број парцеле
- број детаљне тачке (преломне тачке парцеле)
- тротоари и саобраћајнице
- укњижени објекти на к.п. 8479
- срушени објекат
- објекат евидентиран на терену
- објекти на суседним парцелама



БИЛАНС ПЛАНИРАНИХ ПОВРШИНА НА КП 8479, КО КИКИНДА			
НАМЕНА	П (m ²)	%	
Стамбени објекат	169	30.3	
Укњижени помоћни објекти	34	6.1	
Евидентирани помоћни објекат	6	1.1	
Неуређени део парцеле	348	62.5	
Свега	557	100.00	

НАРУЧИЛАЦ "Wood Mizer Balkan" doo, Кикинда

ОБРАЂИВАЧ "Špika inženjering" doo, Кикинда

одговорни урбаниста
ЛИДИЈА НОВАКОВИЋ СРБЉИН, дипл.инж.арх.

УРБАНИСТИЧКИ ПРОЈЕКАТ
ЗА ИЗГРАДЊУ ПОСЛОВНО-СТАМБЕНОГ
ОБЈЕКТА П+2 НА К.П.8479, К.О.КИКИНДА

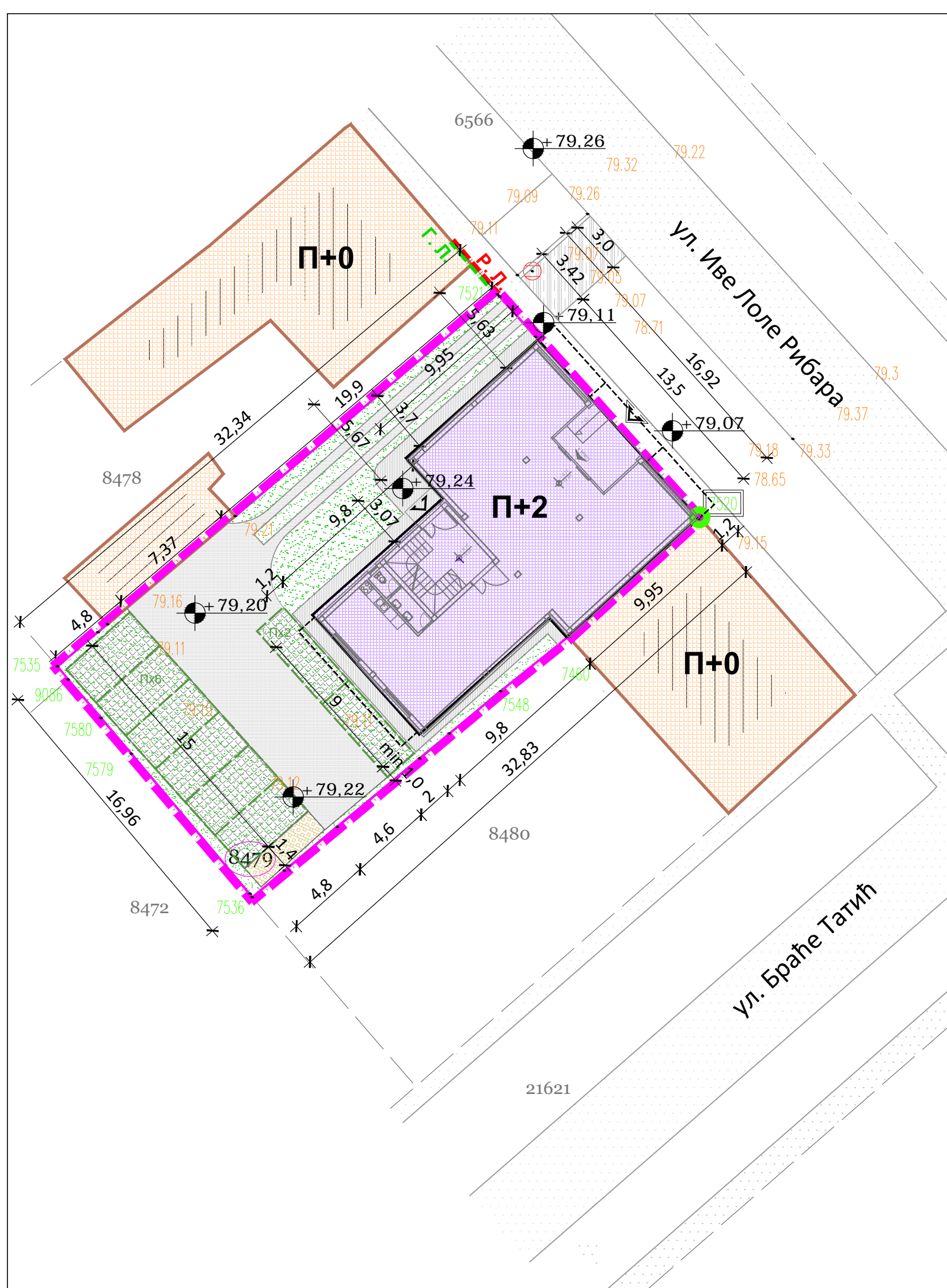
сарадник
ЈЕЛЕНА ВАСИЋ, дипл.инж.арх.

ГРАНИЦА ОБУХВАТА СА ПРИКАЗОМ
ПОСТОЈЕЋЕГ СТАЊА

Р 1:500

јул 2016.

лист број 2



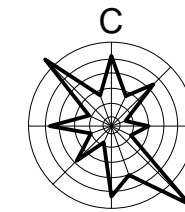
ЛЕГЕНДА

- граница простора обухваћеног Пројектом
- границе парцела
- број парцеле
- планирана изградња (пословно-стамбени објекат П+2)
- пројекција испада на првој и другој етажи
- Р. Л. - регулациона линија
- Г. Л. - грађевинска линија
- 7460 - 9086 - број детаљне тачке (преломне тачке парцеле)
- темена тачка објекта
- улаз у пословни део објекта
- улаз у стамбени део објекта
- објекти на суседним парцелама
- тротоар око објекта
- планирани колски прилаз
- интерна саобраћајница
- паркинг простор
- простор за смеће
- зеленило

БИЛАНС ПЛАНИРАНИХ ПОВРШИНА НА КП 8479, КО КИКИНДА

НАМЕНА	П (м ²)	%
ПОСЛОВНО СТАМБЕНИ ОБЈЕКАТ	223	40
ЗЕЛЕНИЛО	166	31
САОБРАЋАЈНИЦЕ И ПЛАТОИ	158	29
Свега	557	100

КИКИНДА



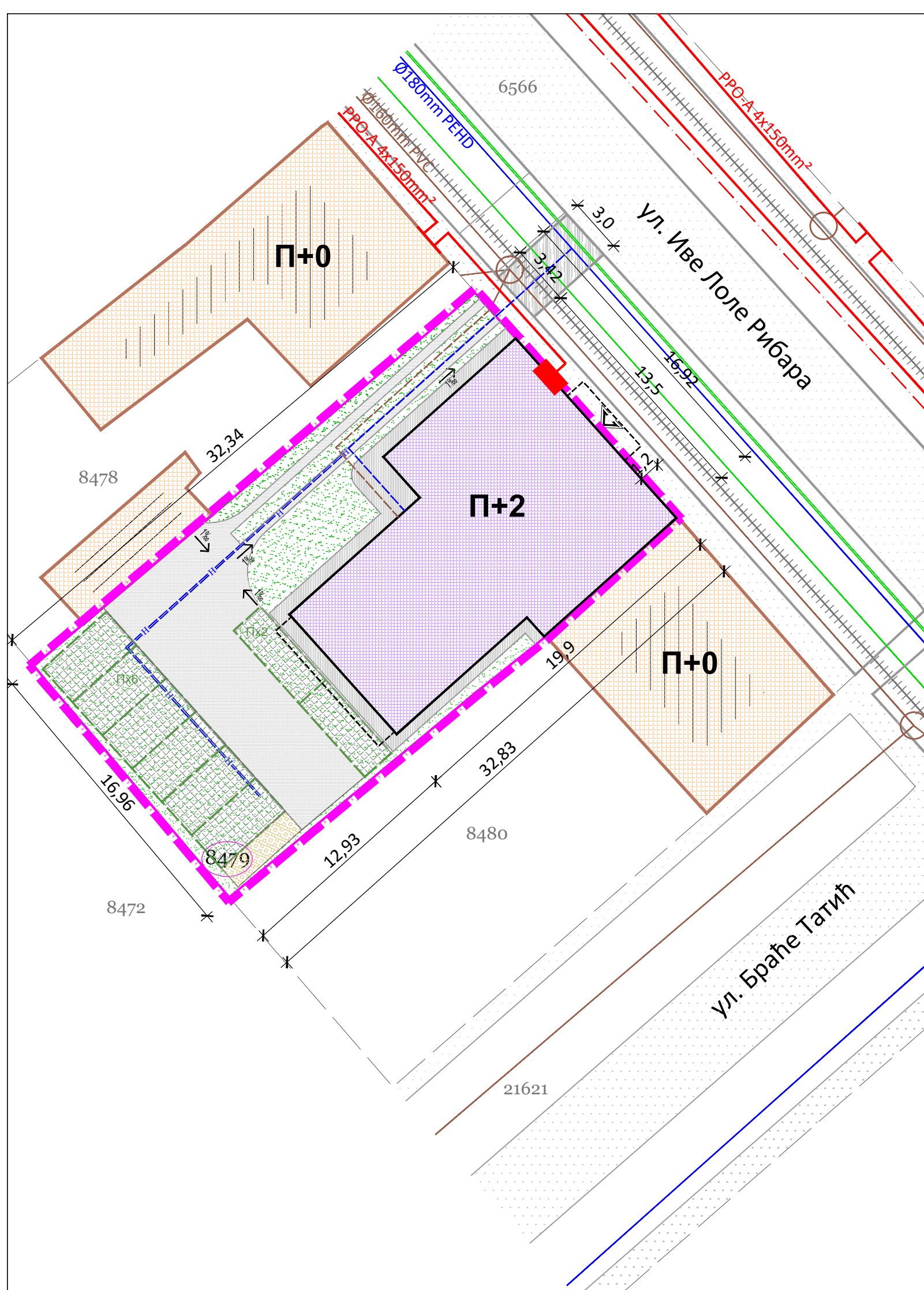
УРБАНИСТИЧКИ ПРОЈЕКАТ УП-1/16 ЗА ИЗГРАДЊУ ПОСЛОВНО-СТАМБЕНОГ ОБЈЕКТА П+2 НА К.П.8479, К.О.КИКИНДА

КООРДИНАТЕ ПРЕЛОМНИХ ТАЧАКА КП 8479 КО КИКИНДА

ДТ	Y	X
7521	7458515.23	5075868.94
7520	7458526.51	5075856.33
7460	7458519.21	5075849.71
7548	7458515.40	5075846.66
7536	7458501.46	5075835.09
7579	7458494.68	5075843.14
7580	7458492.97	5075845.16
9086	7458491.13	5075847.31
7535	7458490.53	5075848.06



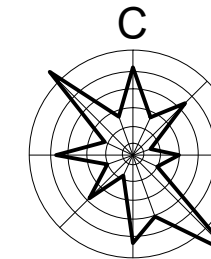
НАРУЧИЛАЦ	"Wood Mizer Balkan" doo, Кикинда		
ОБРАЂИВАЧ	"Špika inženjering" doo, Кикинда		
одговорни урбаниста ЛИДИЈА НОВАКОВИЋ СРБЉИН , дипл.инж.арх.		УРБАНИСТИЧКО РЕШЕЊЕ СА РЕГУЛАЦИЈОМ И НИВЕЛАЦИЈОМ	
сарадник ЈЕЛЕНА ВАСИЋ , дипл.инж.арх.		РЕГУЛАЦИОНО И НИВЕЛАЦИОНО РЕШЕЊЕ ЛОКАЦИЈЕ	
Р 1:250		јул 2016.	лист број 3



ЛЕГЕНДА:

- граница простора обухваћена Пројектом
 - границе парцела
 - број парцеле
 - планирани објекат
 - улаз у пословни део објекта
 - улаз у стамбени део објекта
 - објекти на суседним парцелама
 - тротоар око објекта
 - колски прилаз
 - интерна саобраћајница
 - паркинг простор
 - простор за смеће
 - зеленило
- ИНФРАСТРУКТУРА НА ЈАВНИМ ПОВРШИНАМА**
- водовод
 - фекална канализација
 - нисконапонски кабловски вод
 - кабл јавне расвете
 - дистрибутивни гасовод
 - гасовод средњег притиска
 - атмосферска канализација
- ИНФРАСТРУКТУРА НА ПАРЦЕЛИ**
- водовод
 - хидрантска мрежа
 - фекална канализација
 - КПК и орман мерног места уграђен у фасаду
 - ригола за одводњавање атмосферске воде

КИКИНДА



УРБАНИСТИЧКИ ПРОЈЕКАТ УП-1/16 ЗА ИЗГРАДЊУ ПОСЛОВНО-СТАМБЕНОГ ОБЈЕКТА П+2 НА К.П.8479, К.О.КИКИНДА

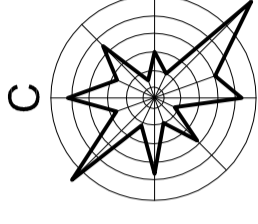
БИЛАНС ПЛАНИРАНИХ ПОВРШИНА НА КП 8479,
КО КИКИНДА

НАМЕНА	П (м²)	%
ПОСЛОВНО СТАМБЕНИ ОБЈЕКАТ	223	40
ЗЕЛЕНИЛО	166	31
САОБРАЋАЈНИЦЕ И ПЛАТОИ	158	29
Свега	557	100



НАРУЧИЛАЦ	"Wood Mizer Balkan" doo, Кикинда		
ОБРАЂИВАЧ	"Špika inženjering" doo, Кикинда		
одговорни урбаниста ЛИДИЈА НОВАКОВИЋ СРБЉИН , дипл.инж.арх.		УРБАНИСТИЧКИ ПРОЈЕКАТ ЗА ИЗГРАДЊУ ПОСЛОВНО-СТАМБЕНОГ ОБЈЕКТА П+2 НА К.П.8479, К.О.КИКИНДА	
сарадник ЈЕЛЕНА ВАСИЋ , дипл.инж.арх.		ПРИКАЗ САОБРАЋАЈНЕ И КОМУНАЛНЕ ИНФРАСТРУКТУРЕ СА ПРЕДЛОЖЕНИМ ПОЛОЖАЈЕМ ПРИКЉУЧАКА	
	Р 1:250	јул 2016.	лист број 4

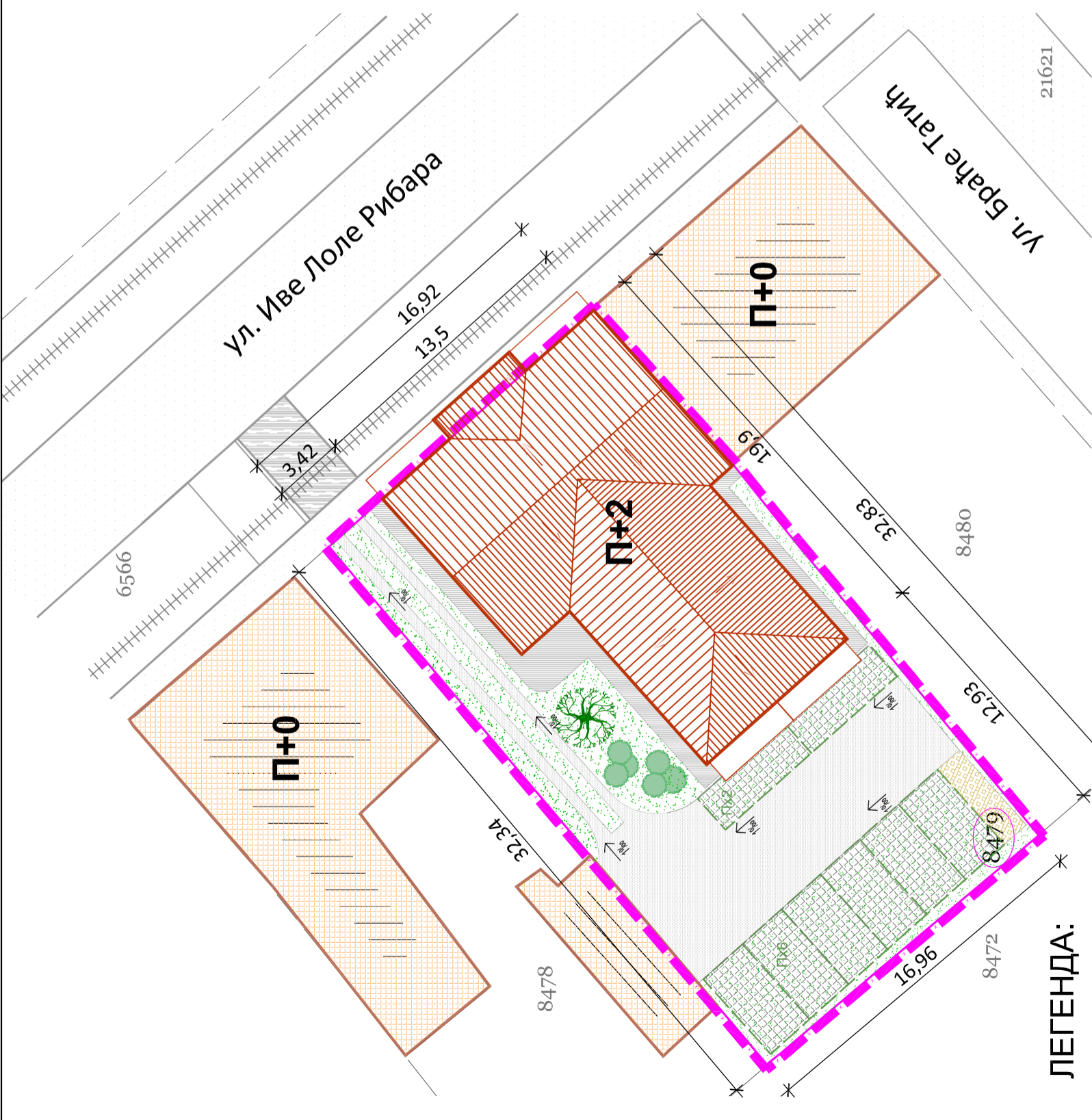
КИКИНДА



УРБАНИСТИЧКИ ПРОЈЕКАТ УП-1/16 ЗА ИЗГРАДЊУ ПОСЛОВНО-СТАМБЕНОГ ОБЈЕКТА П+2 НА К.П.8479, К.О.КИКИНДА



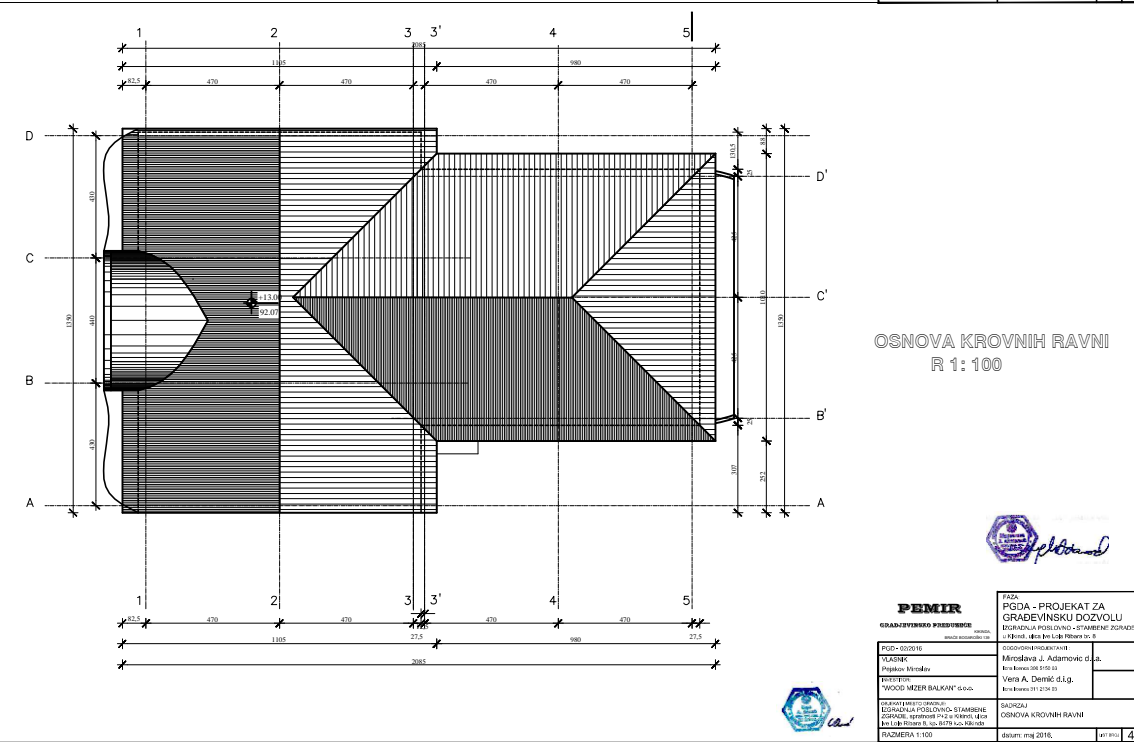
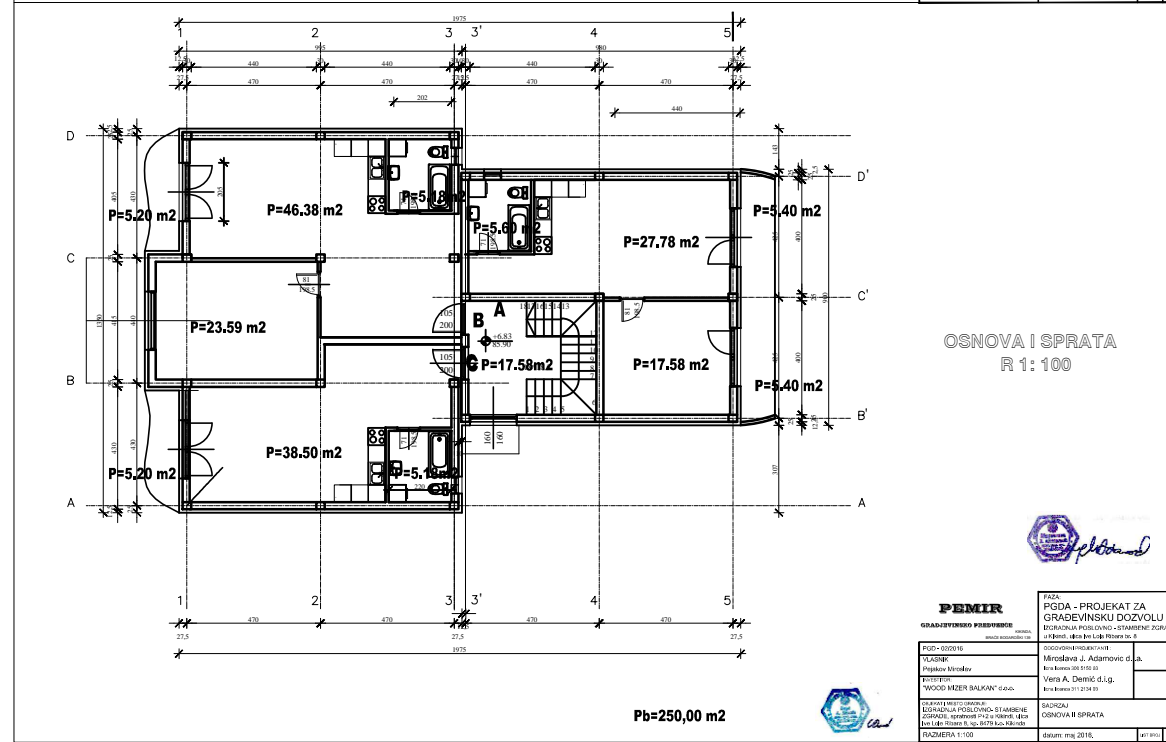
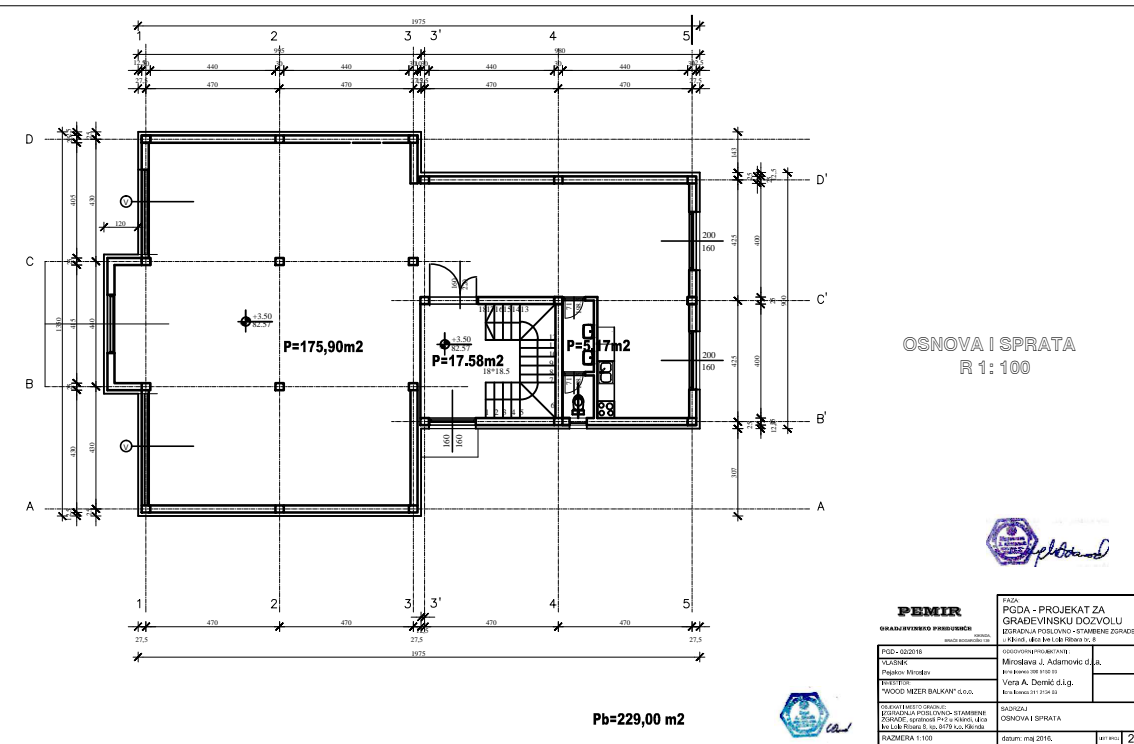
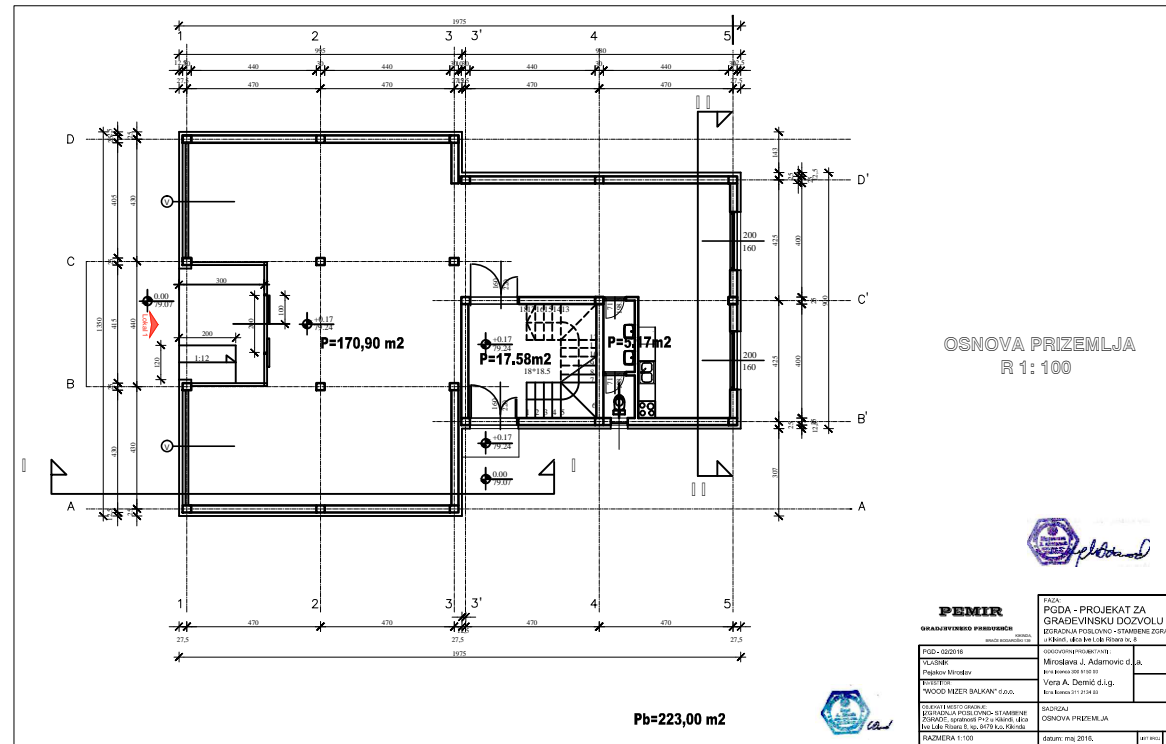
НАРУЧИЛАЦ	"Wood Mizer Balkan" doo, Кикинда
ОБРАЂИВАЧ	"Špika inženjering" doo, Кикинда
одговорни урбаниста	ЛИДИЈА НОВАКОВИЋ СРБЉИН, дипл.инж.арх.
сарадник	ЈЕЛЕНА ВАСИЋ, дипл.инж.арх.
УРБАНИСТИЧКИ ПРОЈЕКАТ ЗА ИЗГРАДЊУ ПОСЛОВНО-СТАМБЕНОГ ОБЈЕКТА П+2 НА К.П.8479, К.О.КИКИНДА	
ПАРТЕРНО УРЕЂЕЊЕ	
Р 1:250	јул 2016.
	лист број 5



ЛЕГЕНДА:

- граница простора обухваћена Пројектом
- границе парцеле
- број парцеле
- планирани објекат
- улаз у пословни део објекта
- улаз у стамбени део објекта
- објекти на суседним парцелама
- тротоар око објекта
- колски прилаз
- интерна саобраћајница
- јавне површине - тротоари и саобраћајнице
- паркинг простор
- простор за смеће
- зеленило
- атмосферска канализација
- жбунасто растиње
- лишћар

УРБАНИСТИЧКИ ПРОЈЕКАТ УП-1/16 ЗА ИЗГРАДЊУ ПОСЛОВНО-СТАМБЕНОГ ОБЈЕКТА П+2 НА К.П.8479, К.О.КИКИНДА

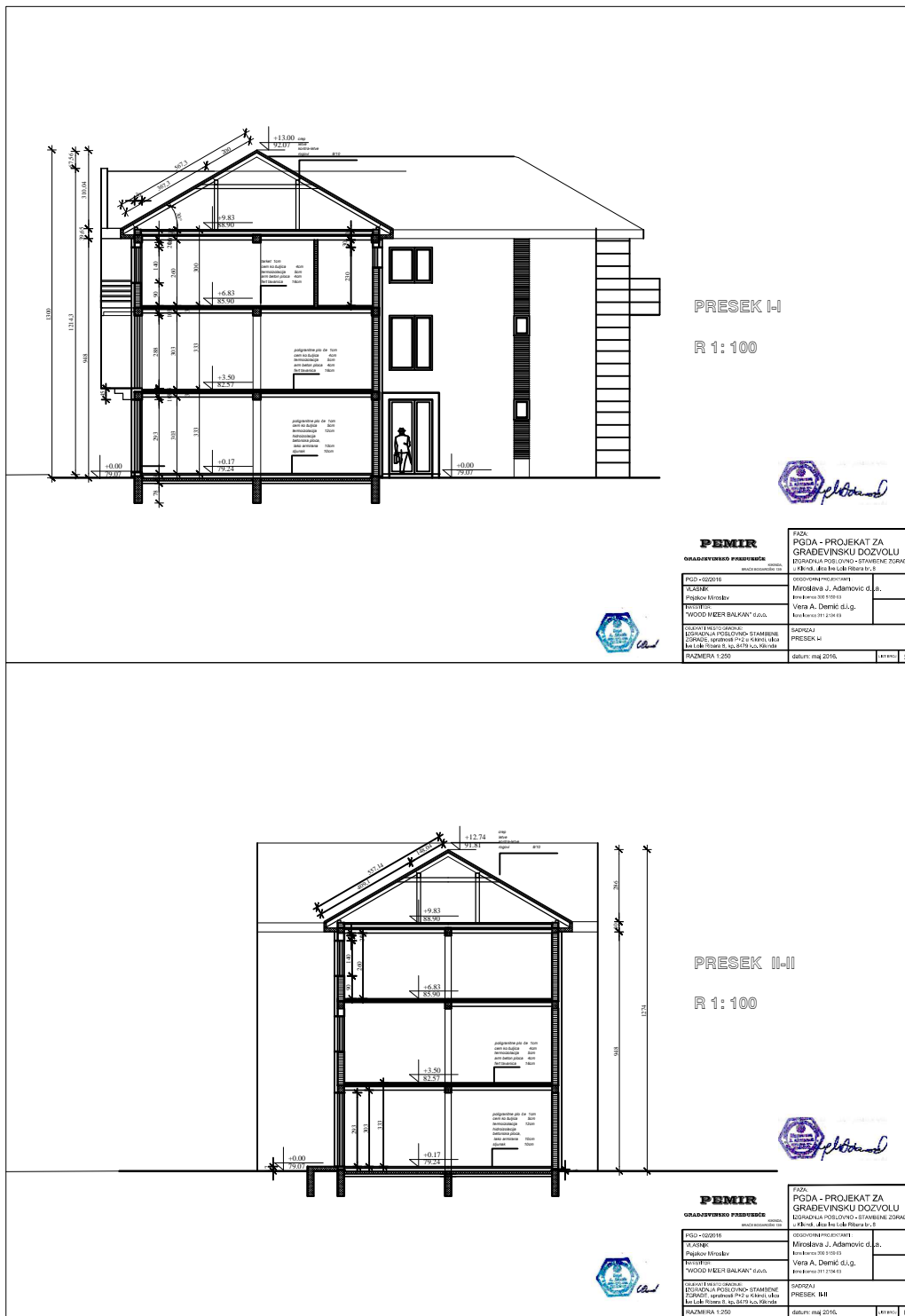


НАРУЧИЛАЦ	"Wood Mizer Balkan" doo, Кикинда		
ОБРАЂИВАЧ	"Špika inženjering" doo, Кикинда		
одговорни урбаниста ЛИДИЈА НОВАКОВИЋ СРБЉИН , дипл.инж.арх.	УРБАНИСТИЧКИ ПРОЈЕКАТ ЗА ИЗГРАДЊУ ПОСЛОВНО-СТАМБЕНОГ ОБЈЕКТА П+2 НА К.П.8479, К.О.КИКИНДА		
сарадник ЈЕЛЕНА ВАСИЋ , дипл.инж.арх.	ИДЕЈНО РЕШЕЊЕ ПЛАНИРАНОГ ОБЈЕКТА		
	јул 2016.	лист број 6а	

УРБАНИСТИЧКИ ПРОЈЕКАТ УП-1/16

ЗА ИЗГРАДЊУ ПОСЛОВНО-СТАМБЕНОГ ОБЈЕКТА П+2

НА К.П.8479, К.О.КИКИНДА



НАРУЧИЛАЦ	"Wood Mizer Balkan" doo, Кикинда		
ОБРАЂИВАЧ	"Špika inženjering" doo, Кикинда		
одговорни урбаниста ЛИДИЈА НОВАКОВИЋ СРЂЉИН, дипл.инж.арх.	УРБАНИСТИЧКИ ПРОЈЕКАТ ЗА ИЗГРАДЊУ ПОСЛОВНО-СТАМБЕНОГ ОБЈЕКТА П+2 НА К.П.8479, К.О.КИКИНДА		
сарадник ЈЕЛЕНА ВАСИЋ, дипл.инж.арх.	ИДЕЈНО РЕШЕЊЕ ПЛАНИРАНОГ ОБЈЕКТА		
	јул 2016.	лист број 66	

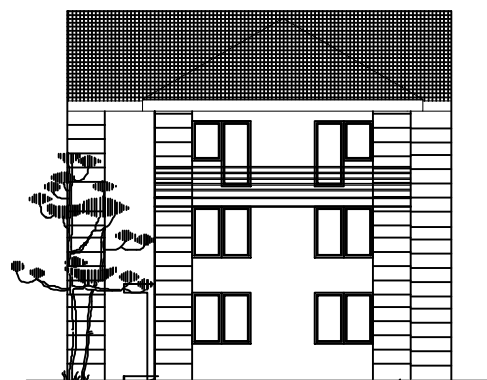
УРБАНИСТИЧКИ ПРОЈЕКАТ УП-1/16 ЗА ИЗГРАДЊУ ПОСЛОВНО-СТАМБЕНОГ ОБЈЕКТА П+2 НА К.П.8479, К.О.КИКИНДА



SEVEROISTOCNA
FASADA
R 1: 100



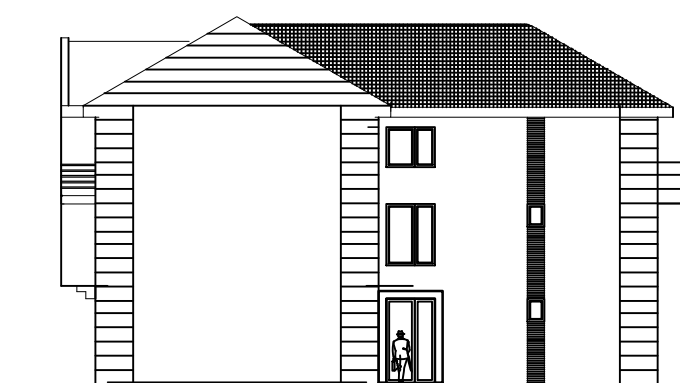
PEMIR		Faza: PGDA - PROJEKAT ZA GRADEVINSKU DOZVOLU	
GRADEVINSKI PROJEKAT		IZGRADNJA POSLOVNO-STAMBENOG ZGRADE	
PGD-102016	POSREDOVANJE	POSREDOVANJE	POSREDOVANJE
POSREDOVANJE	POSREDOVANJE	POSREDOVANJE	POSREDOVANJE
POSREDOVANJE	POSREDOVANJE	POSREDOVANJE	POSREDOVANJE
POSREDOVANJE	POSREDOVANJE	POSREDOVANJE	POSREDOVANJE
POSREDOVANJE	POSREDOVANJE	POSREDOVANJE	POSREDOVANJE
POSREDOVANJE	POSREDOVANJE	POSREDOVANJE	POSREDOVANJE
POSREDOVANJE	POSREDOVANJE	POSREDOVANJE	POSREDOVANJE
POSREDOVANJE	POSREDOVANJE	POSREDOVANJE	POSREDOVANJE
POSREDOVANJE	POSREDOVANJE	POSREDOVANJE	POSREDOVANJE



JUGOZAPADNA
FASADA
R 1: 100



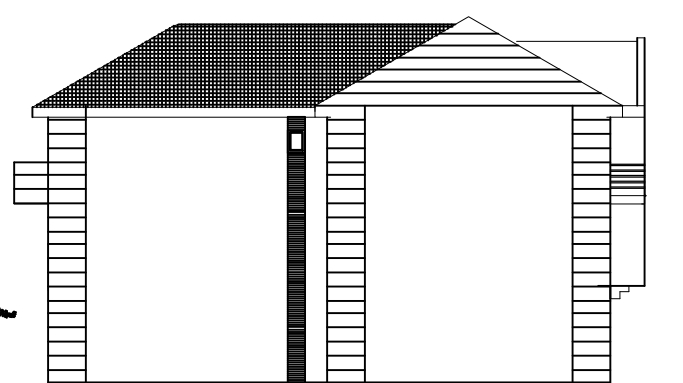
PEMIR		Faza: PGDA - PROJEKAT ZA GRADEVINSKU DOZVOLU	
GRADEVINSKI PROJEKAT		IZGRADNJA POSLOVNO-STAMBENOG ZGRADE	
PGD-102016	POSREDOVANJE	POSREDOVANJE	POSREDOVANJE
POSREDOVANJE	POSREDOVANJE	POSREDOVANJE	POSREDOVANJE
POSREDOVANJE	POSREDOVANJE	POSREDOVANJE	POSREDOVANJE
POSREDOVANJE	POSREDOVANJE	POSREDOVANJE	POSREDOVANJE
POSREDOVANJE	POSREDOVANJE	POSREDOVANJE	POSREDOVANJE
POSREDOVANJE	POSREDOVANJE	POSREDOVANJE	POSREDOVANJE
POSREDOVANJE	POSREDOVANJE	POSREDOVANJE	POSREDOVANJE
POSREDOVANJE	POSREDOVANJE	POSREDOVANJE	POSREDOVANJE
POSREDOVANJE	POSREDOVANJE	POSREDOVANJE	POSREDOVANJE



SEVEROZAPADNA
FASADA
R 1: 100



PEMIR		Faza: PGDA - PROJEKAT ZA GRADEVINSKU DOZVOLU	
GRADEVINSKI PROJEKAT		IZGRADNJA POSLOVNO-STAMBENOG ZGRADE	
PGD-102016	POSREDOVANJE	POSREDOVANJE	POSREDOVANJE
POSREDOVANJE	POSREDOVANJE	POSREDOVANJE	POSREDOVANJE
POSREDOVANJE	POSREDOVANJE	POSREDOVANJE	POSREDOVANJE
POSREDOVANJE	POSREDOVANJE	POSREDOVANJE	POSREDOVANJE
POSREDOVANJE	POSREDOVANJE	POSREDOVANJE	POSREDOVANJE
POSREDOVANJE	POSREDOVANJE	POSREDOVANJE	POSREDOVANJE
POSREDOVANJE	POSREDOVANJE	POSREDOVANJE	POSREDOVANJE
POSREDOVANJE	POSREDOVANJE	POSREDOVANJE	POSREDOVANJE
POSREDOVANJE	POSREDOVANJE	POSREDOVANJE	POSREDOVANJE



JUGOISTOCNA
FASADA
R 1: 100



PEMIR		Faza: PGDA - PROJEKAT ZA GRADEVINSKU DOZVOLU	
GRADEVINSKI PROJEKAT		IZGRADNJA POSLOVNO-STAMBENOG ZGRADE	
PGD-102016	POSREDOVANJE	POSREDOVANJE	POSREDOVANJE
POSREDOVANJE	POSREDOVANJE	POSREDOVANJE	POSREDOVANJE
POSREDOVANJE	POSREDOVANJE	POSREDOVANJE	POSREDOVANJE
POSREDOVANJE	POSREDOVANJE	POSREDOVANJE	POSREDOVANJE
POSREDOVANJE	POSREDOVANJE	POSREDOVANJE	POSREDOVANJE
POSREDOVANJE	POSREDOVANJE	POSREDOVANJE	POSREDOVANJE
POSREDOVANJE	POSREDOVANJE	POSREDOVANJE	POSREDOVANJE
POSREDOVANJE	POSREDOVANJE	POSREDOVANJE	POSREDOVANJE
POSREDOVANJE	POSREDOVANJE	POSREDOVANJE	POSREDOVANJE

НАРУЧИЛАЦ	"Wood Mizer Balkan" doo, Кикинда	
ОБРАЂИВАЧ	"Špika inženjering" doo, Кикинда	
одговорни урбаниста ЛИДИЈА НОВАКОВИЋ СРБЉИН, дипл.инж.арх.	УРБАНИСТИЧКИ ПРОЈЕКАТ ЗА ИЗГРАДЊУ ПОСЛОВНО-СТАМБЕНОГ ОБЈЕКТА П+2 НА К.П.8479, К.О.КИКИНДА	
сарадник ЈЕЛЕНА ВАСИЋ, дипл.инж.арх.	ИДЕЈНО РЕШЕЊЕ ПЛАНИРАНОГ ОБЈЕКТА	
	јул 2016.	лист број 6в